

# ご存知ですか？(エコドライブのコツ)



## スズキのクルマで、エコしよう。

スズキは、低燃費で低排出ガスのクルマの開発に取り組み、地球環境の悪化を抑えるよう努力しています。それは、運転する人一人ひとりが燃費を意識した運転や点検・整備を心がけることで更に効果が現れます。そしてその様な運転は、財布にやさしい運転にもなります。

そんなエコドライブのコツをまとめてみました。お役立てください。

日本自動車工業会「エコドライブ10のすすめ」より。

### 発進・走行時のECO

#### やさしいアクセル操作

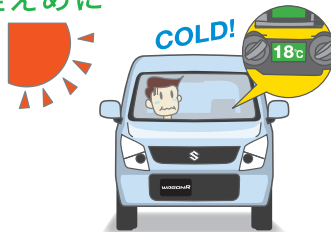
ガソリンの消費量が最も多い発進や加速のときは、アクセルをゆっくり、やさしく踏み込みましょう。

#### 加速・減速の少ない運転

加速・減速の多い運転は、燃費を悪化させます。交通の流れを見ながら、速度変化の少ない走行をしましょう。

#### エアコンの使用は控えめに

エアコンを使用すると燃費は悪化します。エアコンの使用は控えめにし、こまめに温度・風量の調節を行ないましょう。



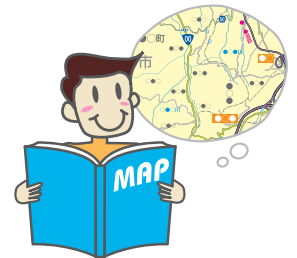
### 走行前のECO

#### エンジンかけたらすぐ出発

現在販売されているスズキ車では暖機は不要です。エコドライブのため、エンジンを始動したら、すみやかに走行を開始してください。

#### 走行ルートの事前確認

道に迷って10分間余計に走ると、14%程度の燃費悪化に相当します。出かける前に、計画・準備をしましょう。

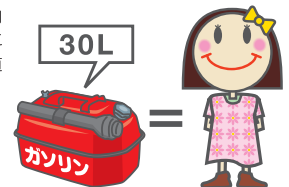


#### 不要な荷物は積まない

100Kgの不要な荷物を載せて走ると、3%程度燃費が悪化します。荷室に置きっぱなしの不要な荷物は、下ろしましょう。

ガソリンを満タンにしないことも燃費の向上\*になります。ガソリン30Lは、22Kgになります。(給油回数が増えるので、回り道しなくても給油できる場合に限られます。)

\*省エネルギーセンター作成スマートドライブより



### 減速・停止時のECO

#### 減速はエンジンブレーキ

減速時は、早めにアクセルペダルを戻しましょう。エンジン回転数がある程度であれば、自動的に燃料供給がカットされ、燃費が良くなります。



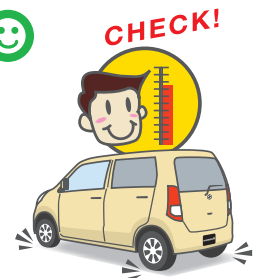
#### 駐停車時はエンジン停止

10分間のアイドリングで、130cc程度の燃料が消費されます。荷物の積み下ろしや人待ちなどの駐停車時には、アイドリングストップで燃費向上。

### 点検・整備でECO

#### 定期的な点検・整備

タイヤの空気圧不足やエンジンオイル・バッテリーの劣化は、燃費に影響します。定期的なメンテナンスを確実にしましょう。



## 愛車の車検・点検は、お買い求めいただいたお店にお出かけください。

●法令で定められた点検整備(日常点検・定期点検)およびスズキが指定している点検整備は必ず行いましょう。

シートベルトとチャイルドシートを忘れずに、スピードは控えめに安全運転。

- 交通法規を守り安全運転を心がけましょう。
- シートベルトは、同乗者も必ず着用しましょう。
- 無理、無謀な運転はやめましょう。
- 相手の立場を思いやる運転を心がけましょう。

#### 安心の保証内容

〈一般保証〉新車登録日から3年間保証(その期間内でも走行距離は60,000kmまで)。  
 〈特定保証〉スズキが特に指定した部品については新車登録日から5年間保証(その期間内でも走行距離は100,000kmまで)。このほか保証期間(走行距離)の異なるボディ・錆保証、1年間保証等があります。

\*別扱いの保証や保証の対象外となる項目があります。また、お車の日頃の点検整備を実施されないと保証修理を受けられないことがあります。詳しくは保証書をご覧ください。

お問い合わせ、ご相談はお近くのスズキ販売店、または下記お客様相談室まで。

スズキ株式会社 お客様相談室 ☎ 0120-402-253

受付時間 / 9:00~12:00, 13:00~17:00

※弊社お客様相談室におけるお客様の個人情報の取り扱いについては、スズキ株式会社ホームページにて掲載しておりますのでご覧ください。(http://www.suzuki.co.jp)